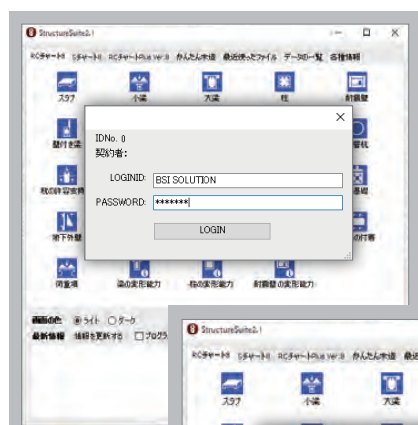


本製品は、株式会社ストラクチャーから発売されて以来、建築構造エンジニアなら誰もが知っているほど、広く使われてきたプログラムです。これまでは起動に USB ポートに装着するプログラムキーを必要としていました。

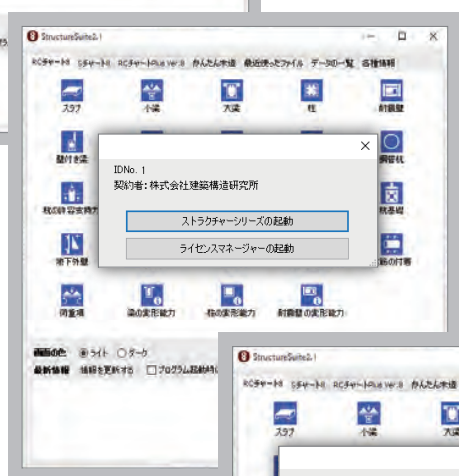
BSIでは従来のプログラムを変えることなく、起動時にインターネットを介して認証できる『ネットライセンス版』を開発しました。働き方の見直しが進む今、在宅勤務など社外から複数名での利用が可能となり、長年にわたって利用されてきたプログラムの利便性を、更に高めることができました。



Point 1

ID・パスワードを入力して起動

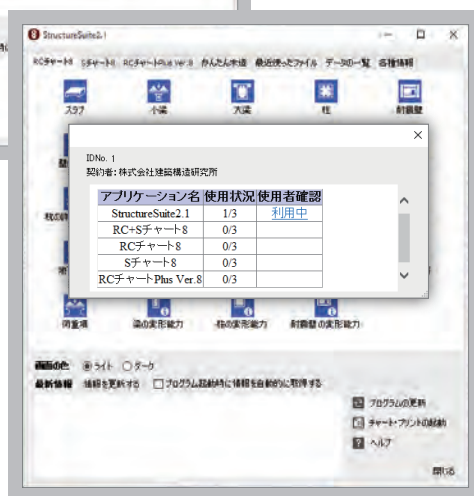
インターネットを介して認証し、起動後は従来のプログラムと変わらず使用できます。



Point 2

起動時にご契約情報を表示

起動時の画面から『ストラクチャーシリーズの起動』と『ライセンスマネージャーの起動』を選択できます。



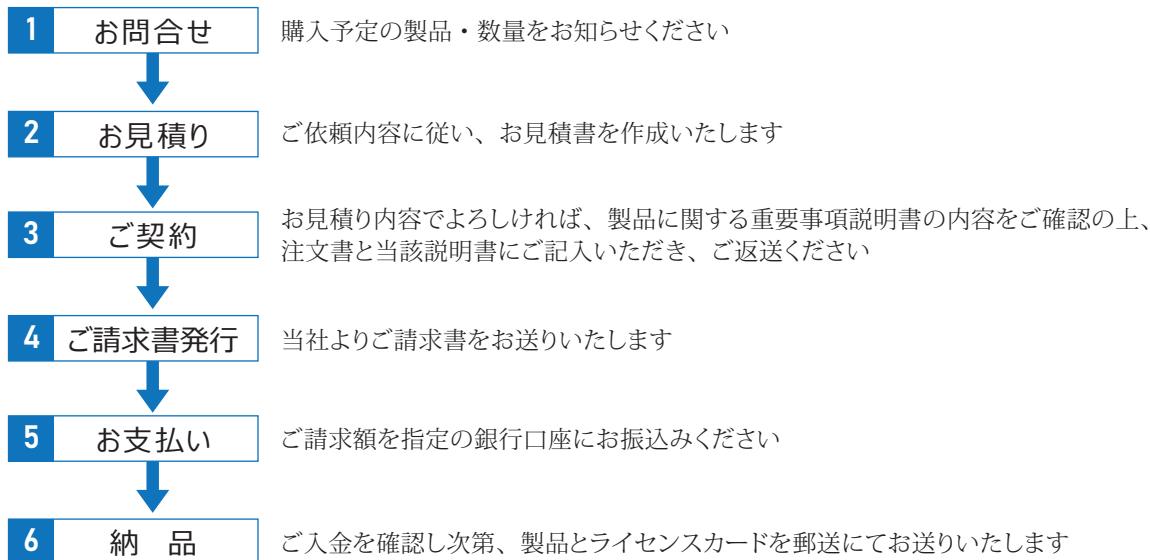
Point 3

ライセンスマネージャーで利用状況を確認

ご契約されているプログラム数と、プログラムの利用状況を確認できます。

『RC チャート 8 / S チャート 8 / RC チャート 8 Plus』のネットライセンス版は BSI のみでの販売となり、株式会社ストラクチャーではお取り扱いがありません。また USB プロテクト版は、株式会社ストラクチャーのみでの販売となりますので、ご注意ください。

ご購入までの流れ



よくあるご質問

Q1 従来製品を使用中でネットライセンス版を導入する場合、【製品価格のご案内】の通り、追加ライセンスの価格が適用されますか？	A1 USB プロテクト版 (CD-ROM 版) やダウンロード版をお持ちの方で、同一製品を購入される場合、追加ライセンス価格 (乗り換え価格) でご購入いただけます。
Q2 従前の USB プロテクト版 (CD-ROM 版) も併用して使用できますか？	A2 ご使用いただけます。
Q3 ライセンスの使用状況は確認できますか？	A3 ID とパスワードを入力後、管理画面 (ライセンスマネージャー) から使用状況を共有できます。当社Webサイトの【ネットライセンス版 概要】をご覧ください。
Q4 計算結果はこれまでと変わりますか？	A4 本製品はネット認証機能を付加したのみで、計算プログラムの内容や結果に変更はありません。
Q5 使用後のライセンスの返却は自動ですか？	A5 プログラム終了後、ライセンスは自動返却されます。
Q6 製品価格が知りたい。	A6 製品価格については、当社Webサイトをご覧ください。
Q7 インターネットに接続できない環境でも、使用できますか？	A7 インターネットを介して起動する製品のため、インターネット接続できない環境ではご使用いただけません。
Q8 USB プロテクト版 (CD-ROM 版) はなくなりますか？	A8 USB プロテクト版 (CD-ROM 版) は従来通り、株式会社ストラクチャーで販売しています。株式会社ストラクチャーへお問い合わせください。
Q9 複数購入の場合、ネットライセンス使用料は本数分必要ですか？	A9 1 ライセンス毎に、ネットライセンス使用料が発生するため、複数購入の場合は本数分必要となります。
Q10 USB プロテクト版 (CD-ROM 版) の USB を返却することで優待価格になりますか？また、USB プロテクト版からネットライセンス版に切り替える場合、ネット認証機能のみを既存プログラムに追加する販売はしていますか？	A10 すでにご購入された CD-ROM や USB の返却は、受け付けておりません。また既存 USB プロテクト版のプログラムを、ネットライセンス版に変更するサービスは行っておりません。同一製品をご購入の場合は、追加ライセンス価格が適応となりますので、ネットライセンス版の購入をご検討ください。

製品や購入に関することなど、ご不明な点はお気軽にお問い合わせください 【お問合せ】 mail: solution@bsi-2010.co.jp